

Die Architektur!

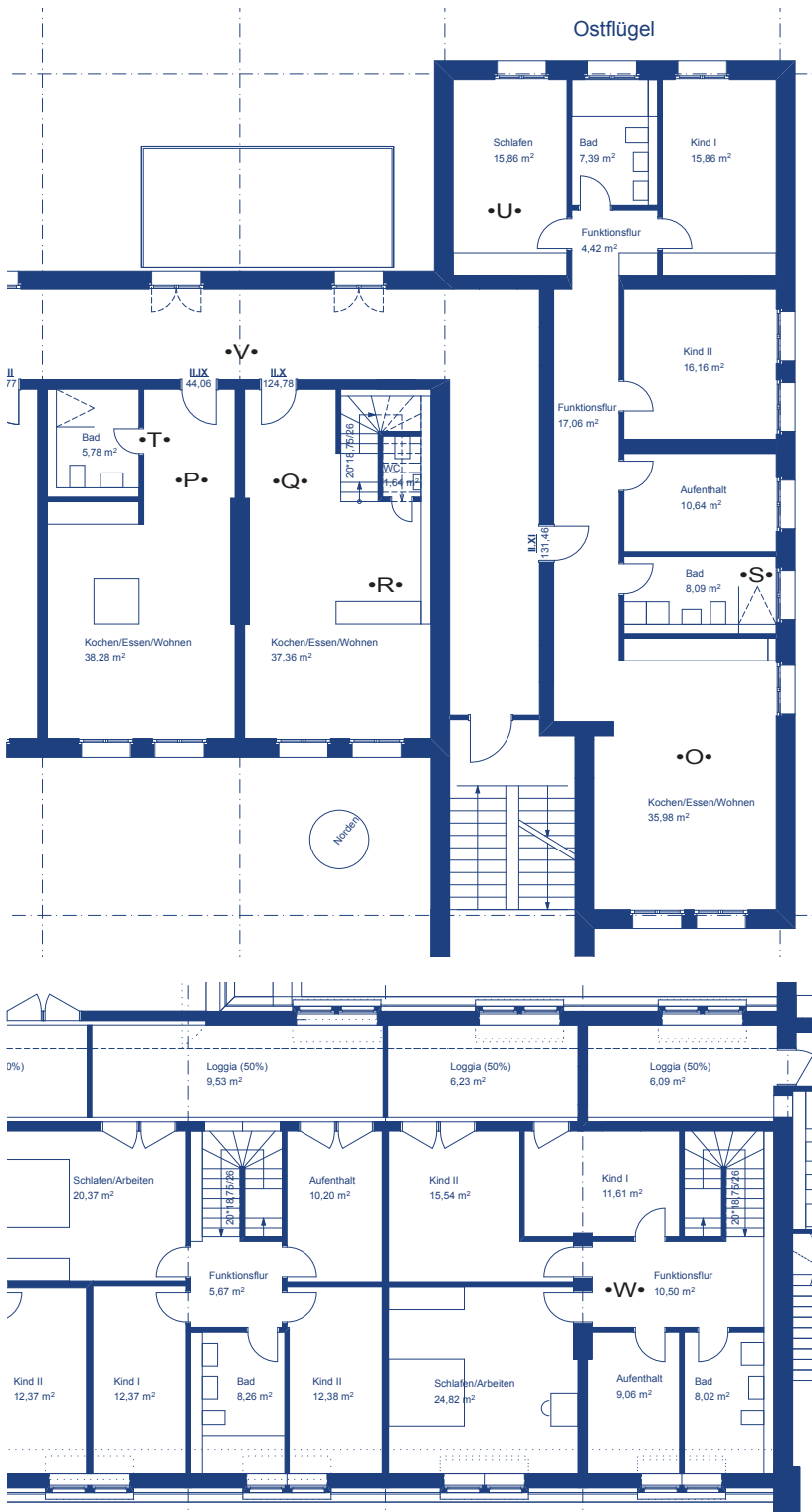


Wohnprojekt 472 e.V.



- A• Gemeinschaftsküche mit unterschiedlichen Zonen: Koscher, Vegan...
- B• Behindertengerechte Erschließung gem. DIN 18025/1
- C• Funktionale Grundrisse: Hier steht der Besen
- D• Raum für Begegnung und Kommunikation: Großzügige Erschließung mit Tageslicht
- E• Ein Badezimmer für die Gemeinschaft: Hier können auch Bewohner_innen einer Singlewohnung ohne Badewanne ein Erkältungsbad nehmen
- F• Die Wohnungen werden barrierearm instandgesetzt, ein Teil der Wohnungen wird gem. DIN 18025/1 für Rollstuhlfahrer_innen vorgesehen
- G• Hohe Flexibilität in der Nutzung: Kurzfristig: Hier können Besucher_innen übernachten. Langfristig: Der Gemeinschaftsraum kann ohne Aufwand zu einer Wohnung umgestaltet werden
- H• Kaminofen: Wer hat das Holz gehackt?
- I• 1+1=2 Flexible Trennung der Fläche
- J• Denkmalschutzgerechte Instandsetzungsmaßnahme: Der Charakter des Gebäudes bleibt im Inneren und Äußeren gewahrt
- K• Exemplarische Wohnung (3ZKBB) mit 87 qm
- L• Hier werden die Hände und die Kleidung gewaschen
- M• Ökologische Materialien: Herkunft und Inhalt aller Materialien wird kontrolliert
- N• Wir haben uns gemeinsam für Holzboden entschieden! ••

Im Jahr 2009 gründet der Mannheimer Architekt Mark Schütz das Architekturbüro „S null neun Architekten“. Im Fokus seiner Bauten steht der ausgewogene Kompromiss zwischen Ökonomie, Ökologie und gestalterischem Ausdruck. www.snullneunarchitekten.de



•O• Exemplarische Wohnung (5ZKBB) mit 131 qm für Familien oder Wohngemeinschaften •P• Exemplarische Wohnung (1ZKB) mit 44 qm •Q• Exemplarische Maisonette-Wohnung I (5ZKB, WC, Loggia) mit 125 qm •R• Diverse Vorinstallationen zur möglichen Nachrüstung, z.B. Zentralstaubsauger •S• Barrierearmut: Stufenlose Dusche •T• Oberlichter zur Nutzung des Tageslichtes •U• Ökologische Materialien: Herkunft und Inhalt aller Materialien wird kontrolliert •V• Flexibilität: Die Wohnungsgrößen richten sich nach dem Bedarf •W• Exemplarische Maisonette-Wohnung II (5ZKB, WC, Loggia) mit 125 qm •• Diversity: Wohnungsgrößen von 40 qm bis 160 qm für WG's, Familien, Paare und Singles •• Alle Angaben beruhen auf dem aktuellen Arbeitsstand des Wohnprojektes 472 e.V. und den S null neun Architekten •• Alle Angaben sind vorbehaltlich weiterer Prüfungen und Abstimmungen. Mannheim, November 2013 ••

Kontakt: 13ha Freiheit
c/o Jugendkulturzentrum Forum,
Neckarpromenade 46, 68167 Mannheim
E-Mail: kontakt@13hafreiheit.de
www.13hafreiheit.de

 www.facebook.com/dreizehnhektar.freiheit